

## Konfigurace PPPoE připojení v OS Microsoft Windows 2000

### Předmluva

Tento návod slouží k nastavení připojení k síti Internet prostřednictvím služby **Internet ONE**, která využívá připojování pomocí protokolu PPPoE.

Před začátkem nastavení se ujistěte, že máte při sobě **Předávací protokol služby Internet**, který Vám byl předán při instalaci/aktivaci služby a **instalační médium Vašeho operačního systému**.

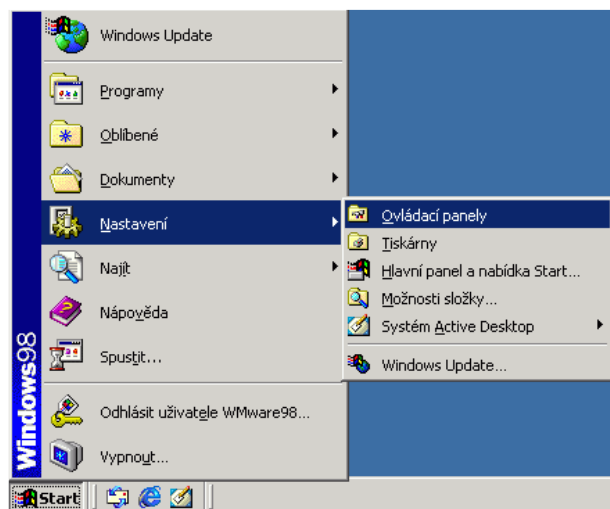
Jelikož **není** protokol PPPoE v operačním systému Microsoft Windows 2000 **podporován**, je třeba jej do operačního systému **nainstalovat**.

Na adrese [http://www.raspppoe.com/files/RASPPPOE\\_099.ZIP](http://www.raspppoe.com/files/RASPPPOE_099.ZIP) je stažení archív, který obsahuje instalační soubory. Archív stáhněte a následně rozbalte do libovolného adresáře. Zapamatujte, popř. poznamenejte si cestu k tomuto adresáři.

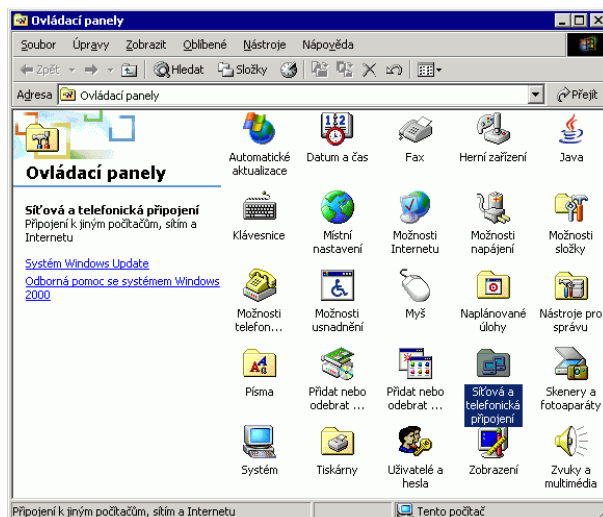
**POZOR! Nejedná se o oficiální podporu ze strany společnosti Microsoft, instalace protokolu z výše uvedeného zdroje je na vlastní riziko. Společnost PAMICO CZECH, s.r.o. nenesе žádnou odpovědnost za případné poškození systému.**

### Konfigurace PPPoE připojení

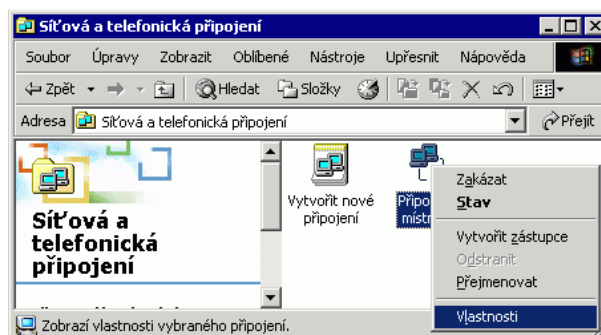
Otevřete si nabídku **Start** a klikněte na položku **Ovládací panely**.



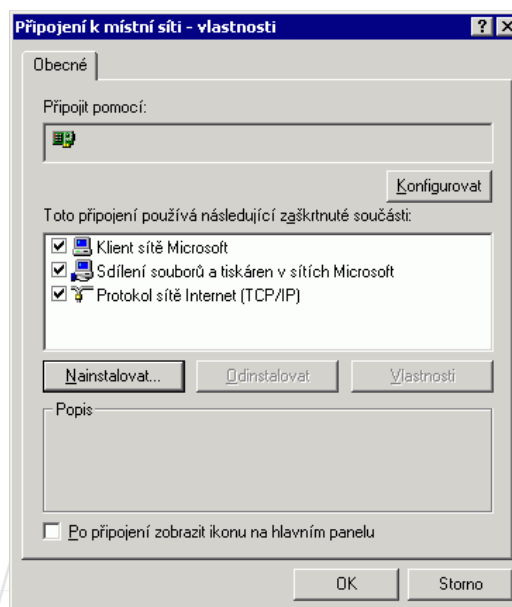
Po otevření okna **Ovládacích panelů** poklepejte levým tlačítkem myši na **Síťová a telefonická připojení**.



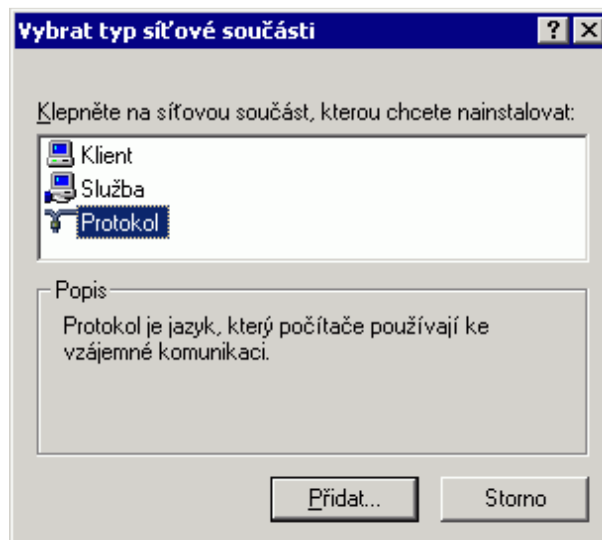
V nově otevřeném okně klikněte pravým tlačítkem myši na ikonu **Připojení k místní síti** a vyberte možnost **Vlastnosti**.



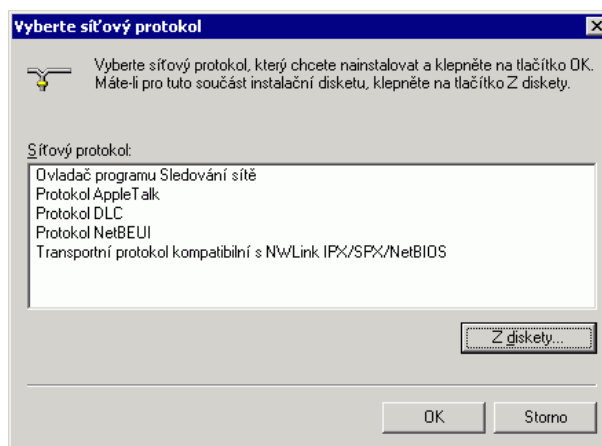
V dalším okně klikněte na tlačítko **Nainstalovat**.



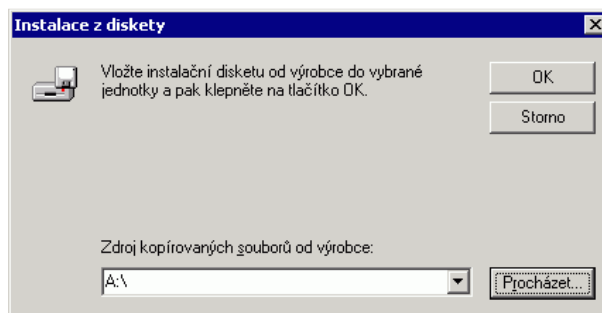
V následujícím okně zvolte možnost **Protokol** a klikněte na tlačítko **Přidat**.



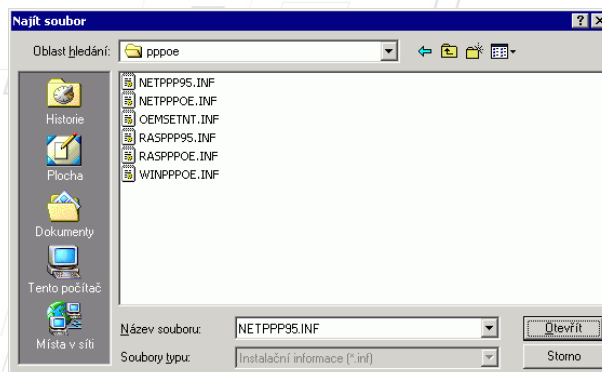
V dalším okně klikněte na tlačítko **Z diskety**.



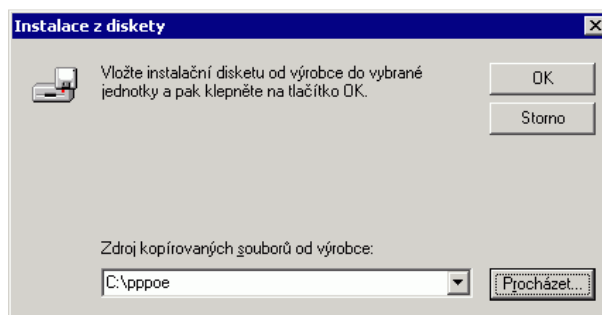
V následujícím okně zvolte možnost **Procházet**.



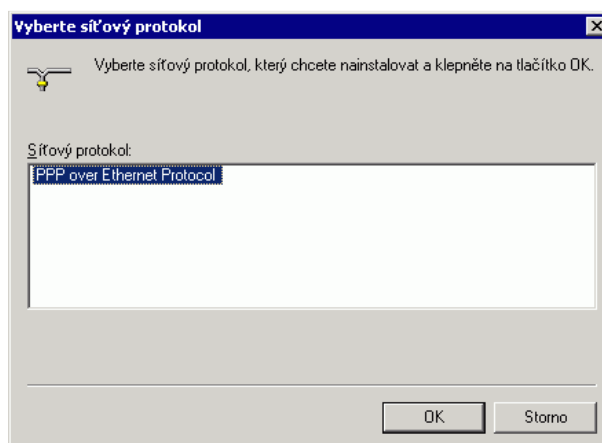
V nabídce, která se otevře, nalistujte **ložku s rozbalenými soubory** protokolu PPPoE a volbu potvrďte kliknutím na tlačítko **OK**.



V následujícím okně potvrďte korektnost zadané cesty kliknutím na tlačítko **OK**.



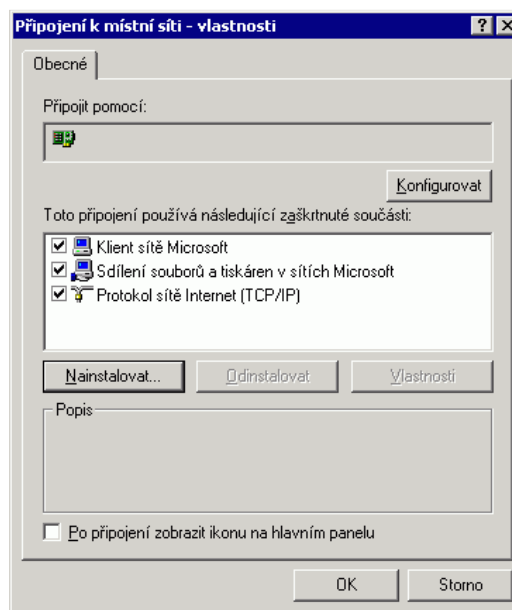
V nově otevřeném okně vyberte z nabídky položku **PPP over Ethernet Protocol** a pokračujte stiskem tlačítka **OK**.



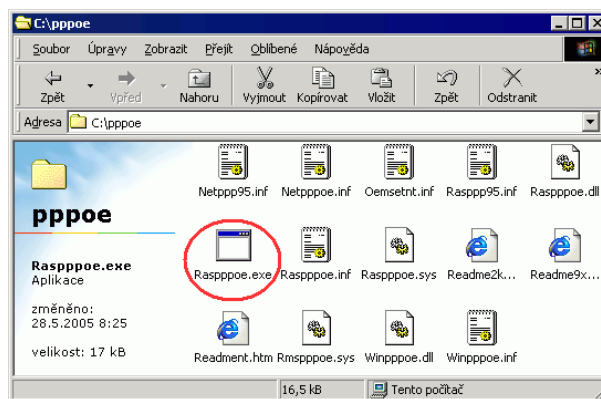
Pravděpodobně se několikrát objeví **upozornění**, že instalovaný program neobsahuje **digitální podpis**. Instalaci potvrďte stisknutím tlačítka **Ano**.



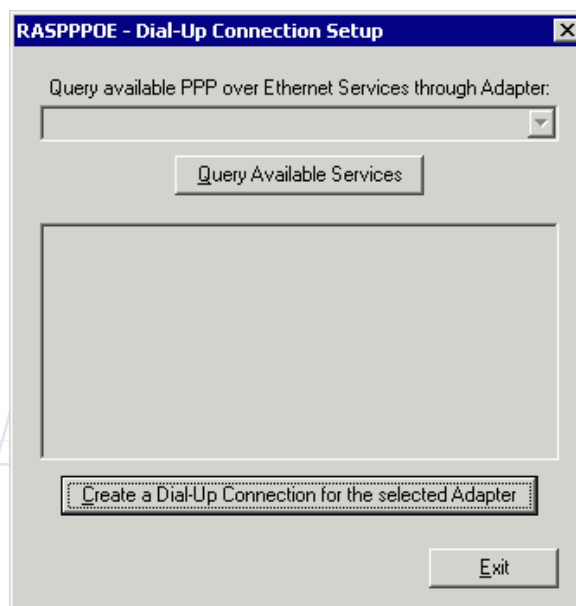
Nyní můžete zavřít okno **Připojení k místní síti - vlastnosti** kliknutím na tlačítko **OK**.



Přesuňte do složky se soubory protokolu PPPoE. Zde klikněte na soubor **Rasppoe.exe**



V okně, které se následně otevře, klikněte na tlačítko **Create a Dial-Up Connection for the selected adapter** a poté stiskněte tlačítko **Exit**.



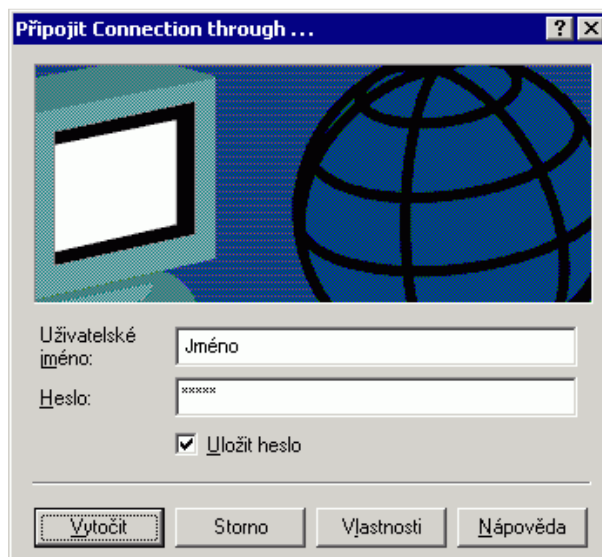
Na Ploše by se měla objevit ikona

**Connection through...**

Na tuto ikonu **poklepejte** levým tlačítkem myši.



Otevře se dialogové okno s dotazem na **připojení**. V tomto okně zadejte do připravených políček **Uživatelské jméno** a **Heslo**, které naleznete na **Předávacím protokolu ke službě Internet**. Dále **zaškrtněte** možnost **Uložit heslo**. Nyní klikněte na tlačítko **Vytočit**.

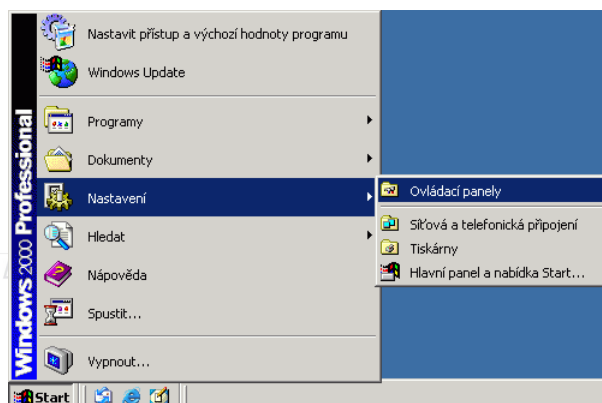


Dojde k **navazování připojení**. O stavu připojování budete informováni pomocí dialogového okna. **Pokud nastane chyba** během připojování, **zkontrolujte zadané Uživatelské jméno a Heslo**.

### Nastavení automatického připojení

Ve výchozím stavu by bylo nutné po každém spuštění operačního systému znovu provádět přihlašování. Lze ovšem nastavit **automatické připojení k Internetu po startu systému**.

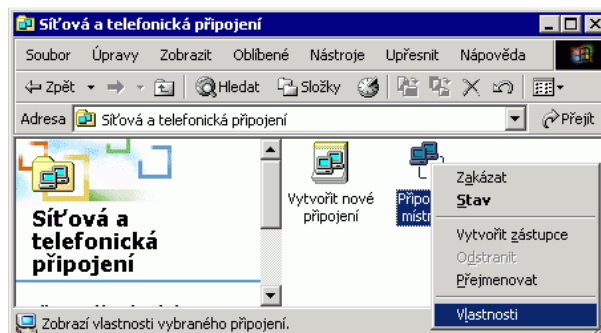
Otevřete si nabídku **Start** a klikněte na položku **Ovládací panely**.



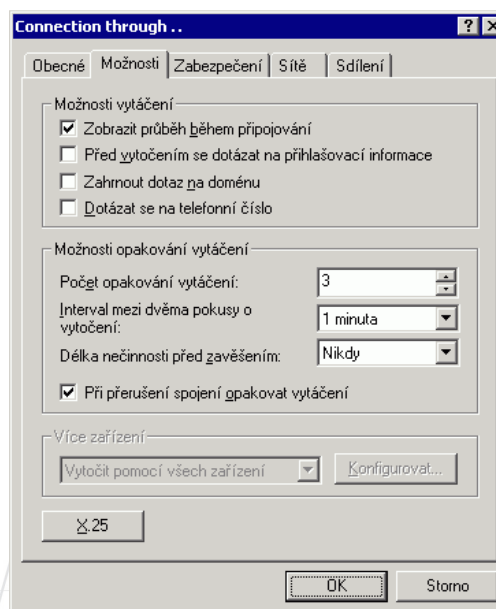
Po otevření okna **Ovládacích panelů** poklepejte levým tlačítkem myši na **Síťová a telefonická připojení**.



V nově otevřeném okně klikněte pravým tlačítkem myši na ikonu **Připojení k místní síti** a vyberte možnost **Vlastnosti**.



V nově otevřeném okně klikněte na záložku **Možnosti**. V tomto nastavení **odškrtněte** položku **Před vytvořením se dotázat na přihlašovací informace**. Okno zavřete kliknutím na tlačítko **OK**.



Dalším krokem k zprovoznění funkce automatického připojování je **vytvoření zástupce Connection through...** a jeho **umístění** do složky **Po spuštění**.

Stiskněte a držte **pravé tlačítko** myši na ikoně **Connection through...** Přetáhněte ikonu na libovolné místo na **Ploše**, pusťte pravé tlačítko myši a ze zobrazené nabídky zvolte **Vytvořit zde zástupce**.

Nyní stiskněte a držte **levé tlačítko** myši na ikoně **Connection through...** na **Ploše**. Přetáhněte ikonu na **nabídku Start**, se stále stisknutým levým tlačítkem najedte na **Programy**, dále na položku **Po spuštění** a tlačítko pusťte. Jako poslední krok zkontrolujte, zda se zástupce zkopíroval do složky **Po spuštění**.